

표 1. 연구 변인들의 상관관계, 평균, 표준편차 ($N=385$)

	1	2	3	4	5	6	7	8	9	10	11	12	13	14	15	16	17	18
1. X1	-																	
2. X2	.42 ^{***}	-																
3. P1	.12 [*]	.04	-															
4. P2	.02	-.25 ^{***}	.50 ^{***}	-														
5. P3	.08	.38 ^{***}	-.29 ^{***}	-.56 ^{***}	-													
6. P4	.23 ^{***}	.19 ^{***}	.06	.01	.30 ^{***}	-												
7. P5	.13 [*]	.31 ^{***}	.03	-.28 ^{***}	.57 ^{***}	.57 ^{***}	-											
8. P6	.06	.29 ^{***}	-.17 ^{**}	-.32 ^{***}	.73 ^{***}	.36 ^{***}	.57 ^{***}	-										
9. P7	.02	.27 ^{***}	-.51 ^{***}	-.56 ^{***}	.72 ^{***}	.20 ^{***}	.39 ^{***}	.70 ^{***}	-									
10. P8	.02	-.30 ^{***}	.53 ^{***}	.73 ^{***}	-.58 ^{***}	-.10 [*]	-.31 ^{***}	-.46 ^{***}	-.70 ^{***}	-								
11. T1	.20 ^{***}	-.07	.13 ^{**}	.16 ^{**}	-.10 [*]	.11 [*]	-.08	-.12 [*]	-.12 [*]	.19 ^{***}	-							
12. T2	.19 ^{***}	-.24 ^{***}	.16 ^{**}	.34 ^{***}	-.30 ^{***}	.03	-.19 ^{***}	-.26 ^{***}	-.31 ^{***}	.36 ^{***}	.25 ^{***}	-						
13. T3	.15 ^{**}	.54 ^{***}	-.23 ^{***}	-.41 ^{***}	.52 ^{***}	.09 ^{**}	.31 ^{***}	.43 ^{***}	.48 ^{***}	-.43 ^{***}	-.19 ^{***}	-.39 ^{***}	-					
14. T4	-.10 [*]	.35 ^{***}	-.12 [*]	-.28 ^{***}	.24 ^{***}	-.07	.10	.18 ^{***}	.28 ^{***}	-.34 ^{***}	-.20 ^{***}	-.23 ^{***}	.48 ^{***}	-				
15. T5	.15 ^{**}	-.26 ^{***}	.14 ^{**}	.35 ^{***}	-.16 ^{**}	.13 [*]	-.04	-.05	-.13 [*]	.35 ^{***}	.28 ^{***}	.41 ^{***}	-.36 ^{***}	-.58 ^{***}	-			
16. M1	.37 ^{***}	.32 ^{***}	-.02	-.09	.11 [*]	.24 ^{***}	.15 ^{**}	.01	.07	-.11 [*]	.13 [*]	.03	.18 ^{***}	.08 [*]	-.06 [*]	-		
17. Y1	-.07	-.61 ^{***}	.18 ^{***}	.47 ^{***}	-.48 ^{***}	-.06	-.28 ^{***}	-.39 ^{***}	-.45 ^{***}	.51 ^{***}	.24 ^{***}	.42 ^{***}	-.74 ^{***}	-.48 ^{***}	.51 ^{***}	-.20 ^{***}	-	
18. Y2	.13 [*]	.60 ^{***}	-.17 ^{**}	-.43 ^{***}	.49 ^{***}	.10	.32 ^{***}	.44 ^{***}	.48 ^{***}	-.46 ^{***}	-.22 ^{***}	-.36 ^{***}	.68 ^{***}	.48 ^{***}	-.40 ^{***}	.18 ^{***}	-.71 ^{***}	-
M	4.99	3.78	2.85	2.72	2.08	2.29	2.20	1.53	1.79	2.98	3.86	3.63	2.72	3.01	3.24	3.94	18.6	2.62
SD	1.01	1.32	.60	.64	.67	.75	.61	.63	.67	.58	.75	.72	1.02	.99	.90	.64	9.57	.84
왜도	-.33	.26	-.54	-.48	.39	.03	.22	1.19	.65	-.59	-.50	-.76	.23	-.07	-.23	-.48	-.62	.30
첨도	-.15	-.67	.44	-.07	-.45	-.95	-.40	.32	-.35	.43	-.33	.93	-.88	-.78	-.43	.73	.41	-.59

주. ^{*} $p<.05$, ^{**} $p<.01$, ^{***} $p<.001$

주. X1=높은기준, X2=불일치, P1=감독, P2=합리적 설명, P3=비일관성, P4=과잉기대, P5=과잉간섭, P6=학대, P7=방치, P8=애정, T1=사회적 민감성, T2=의도적 통제, T3=부정 정서, T4=행동억제, T5=활동성, M1=지각된 능력주의, Y1=행복, Y2=열등감

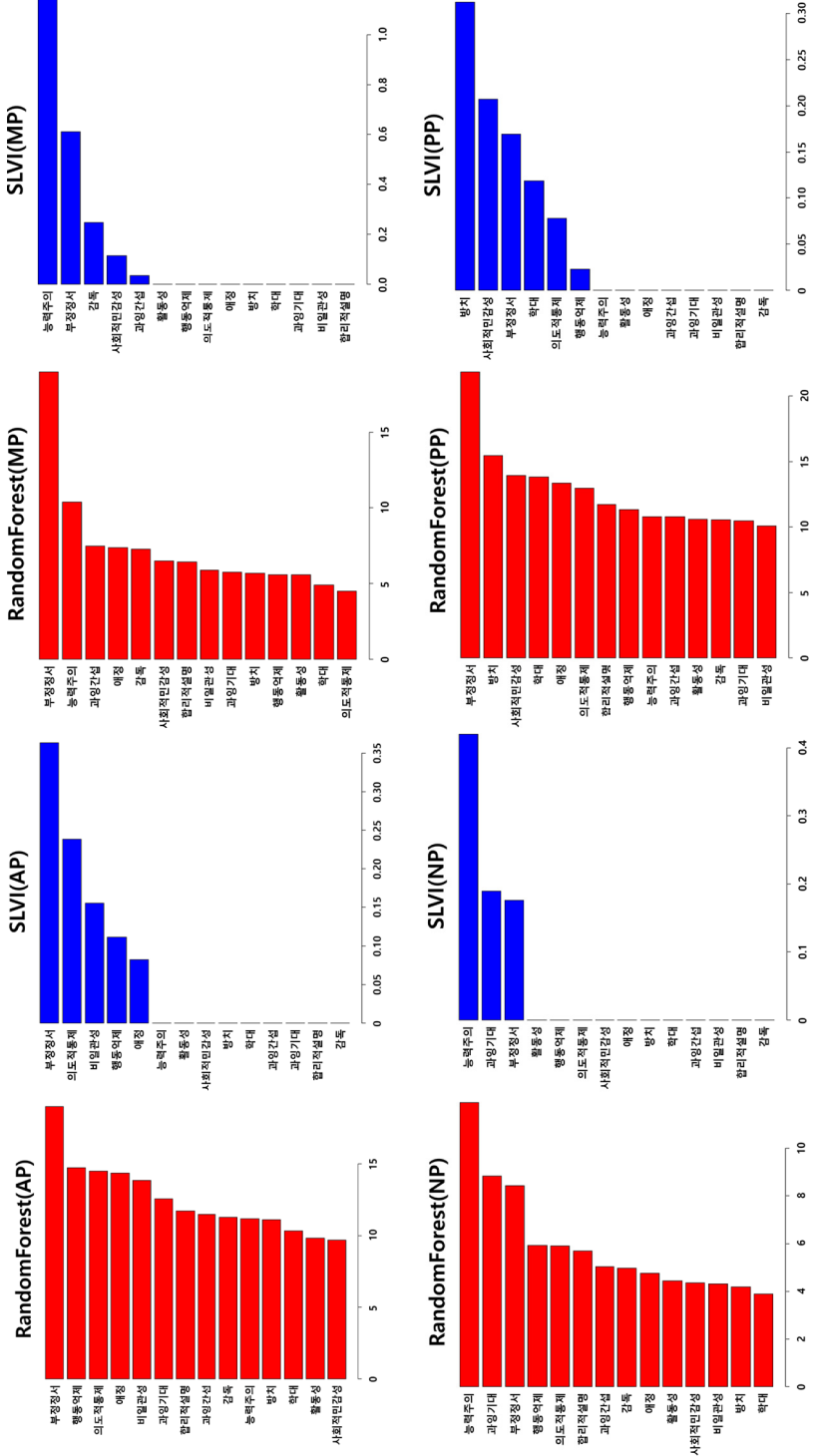


그림 3. 머신러닝 변수 중요도 결과 도표

표 4. 머신러닝 분석 변수중요도 상위요인 및 최종 채택요인 ($N=385$)

	적응적 완벽주의 (AP; n=137)			부적응적 완벽주의 (MP; n=61)			비 완벽주의 (NP; n=47)			완벽압력 (PP; n=140)			χ^2	사후검정
	M(SD)	RF	SLVI	M(SD)	RF	SLVI	M(SD)	RF	SLVI	M(SD)	RF	SLVI		
P1	2.87(.60)			2.94(.75)	O ₅	O ₃	2.74(.58)			2.83(.51)			6.00	N/A
P2	2.92(.60)			2.50(.73)			2.71(.67)			2.62(.56)			24.27*	1≥3≥4, 2
P3	1.80(.54)	O ₅	O ₃	2.40(.77)			1.91(.70)			2.27(.61)			51.86*	2, 4>3, 1
P4	2.30(.81)			2.50(.77)			1.83(.69)	O ₂	O ₂	2.34(.64)			22.67*	2, 4, 1>3
P5	2.04(.55)			2.43(.69)	O ₃	O ₅	1.98(.58)			2.32(.59)			26.90*	2, 4>1, 3
P6	1.31(.41)			1.70(.71)			1.31(.47)			1.76(.70)	O ₄	O ₄	46.71*	4, 2>1, 3
P7	1.55(.52)			1.85(.82)			1.60(.55)			2.06(.66)	O ₂	O ₁	42.50*	4≥2≥3, 1
P8	3.22(.52)	O ₄	O ₅	2.75(.78)	O ₄		2.97(.53)			2.86(.48)	O ₅		38.27*	1>3, 4, 2
T1	4.03(.71)			4.05(.91)		O ₄	3.81(.63)			3.63(.70)	O ₃	O ₂	33.13*	2, 1≥3≥4
T2	3.92(.60)	O ₃	O ₂	3.57(.89)			3.51(.79)	O ₅		3.40(.63)		O ₅	48.04*	1>2, 3, 4
T3	2.19(.81)	O ₁	O ₁	3.50(1.12)	O ₁	O ₂	2.10(.79)	O ₃	O ₃	3.12(.82)	O ₁	O ₃	110.90*	2, 4>1, 3
T4	2.61(.95)	O ₂	O ₄	3.30(1.12)			2.94(.99)	O ₄		3.30(.83)			39.54*	4, 2≥3≥1
T5	3.49(.85)			3.03(1.11)			3.23(.76)			3.08(.82)			17.59*	1≥3≥4, 2
M1	3.93(.63)			4.43(.50)	O ₂	O ₁	3.48(.67)	O ₁	O ₁	3.88(.55)			61.54*	2>1, 4>3
채택	비일관성, 애정, 의도적			감독, 과잉간섭, 부정정서,			과잉기대, 부정정서,			학대, 방치, 사회적 민감성,				
	통제, 행동억제, 부정정서			지각된 능력주의			지각된 능력주의			부정정서				

주. * $p<.001$.

주. RF=Random Forest, SLVI= Significance-Based Logistic Regression Variable Importance, P1=감독, P2=합리적 설명, P3=비일관성, P4=과잉기대, P5=과잉 간섭, P6=학대, P7=방치, P8=애정, T1=사회적민감성, T2=의도적 통제, T3=부정정서, T4=행동억제, T5=활동성, M1=지각된 능력주의

주. 아래 첨자는 해당 모델에서 요인의 변수중요도 순위를 의미함